



Como Entidad Nacional de Economía Social declarada de Utilidad Pública, promovemos la empleabilidad de las personas con discapacidad y/o en riesgo de exclusión social, generando oportunidades laborales.

Para ello, desde su área de economía social cuenta con diversas divisiones de negocio.

CENTRO OCUPACIONAL

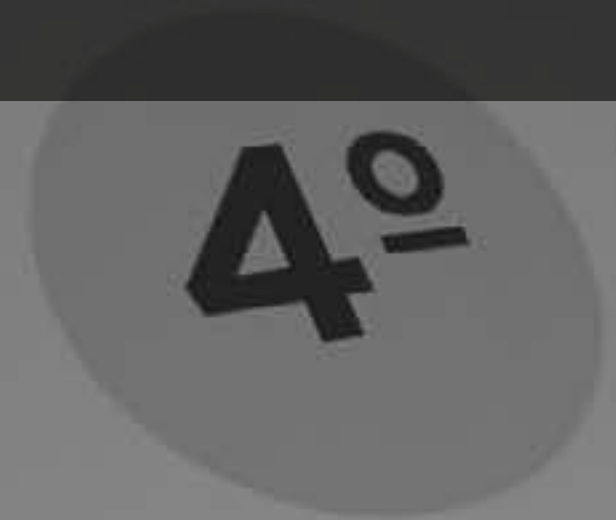
Promovemos la autonomía social y laboral mediante planes de atención individualizada donde realizamos trabajo directo con las familias, mediante la escuela de padres.

Se han realizado charlas sobre ciber seguridad, redes sociales, sexualidad, evolución de los usuarios y sus familias.



amiab @
Entidad Asociativa Nacional de Economía Social declarada de Utilidad Pública.

MEMORIA
2022



Grupo Social más importante en la categoría de Centros Especiales de Empleo.*

* Fuente: CEPES. Confederación Empresarial Española de la Economía Social. Informe de las Empresas más relevantes de la Economía Social.

76% HOMBRES

MEMORIA

2022

Índice

- 01 | INCLUSIÓN LABORAL
 - 01.1 FORMACIÓN
 - 01.2 UNIDADES DE APOYO
 - 01.3 CENTRO OCUPACIONAL
 - 01.4 SERVICIO DE CAPACITACIÓN
- 02 | ÁREA DEPORTIVA
- 03 | ACCIONES DE SENSIBILIZACIÓN
 - 03.1 INCLUSIÓN
 - 03.2 IGUALDAD
 - 03.3 MEDIOAMBIENTAL
- 04 | NUEVAS INSTALACIONES
- 05 | COLABORADORES



Como **Entidad Nacional de Economía Social** declarada de **Utilidad Pública**, promueve la empleabilidad de las personas con discapacidad y/o en riesgo de exclusión social, generando oportunidades laborales.

Para ello, desde su área de economía social cuenta con diversas divisiones de negocio.



4º

Grupo Social más importante de España en la categoría de Centros Especiales de Empleo.*

* Fuente: CEPES. Confederación Empresarial Española de la Economía Social. Informe de las Empresas más relevantes de la Economía Social 2020-2021.

amiab con los Objetivos de Desarrollo Sostenible

Hace ya más de 35 años y dentro de nuestro ámbito, perseguimos estos grandes retos:

Fin de la pobreza

Salud y bienestar

Educación de calidad

Igualdad de género

Trabajo decente y crecimiento económico

Reducción de desigualdades

Acción por el clima

Al igual que nosotros son otras las entidades que se enmarcan en las líneas que actualmente se definen dentro de los ODS.

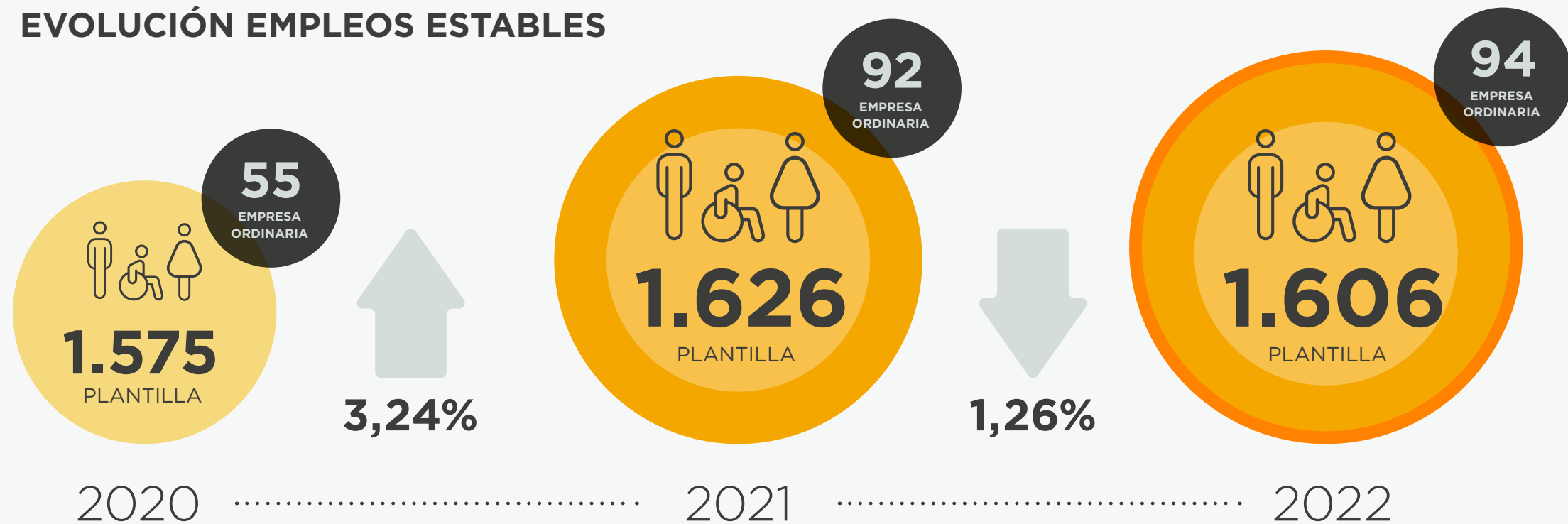


amiab en cifras

23 Centros de trabajo

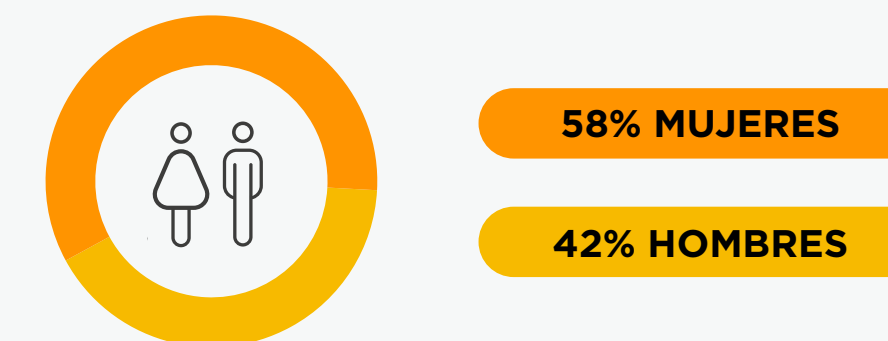
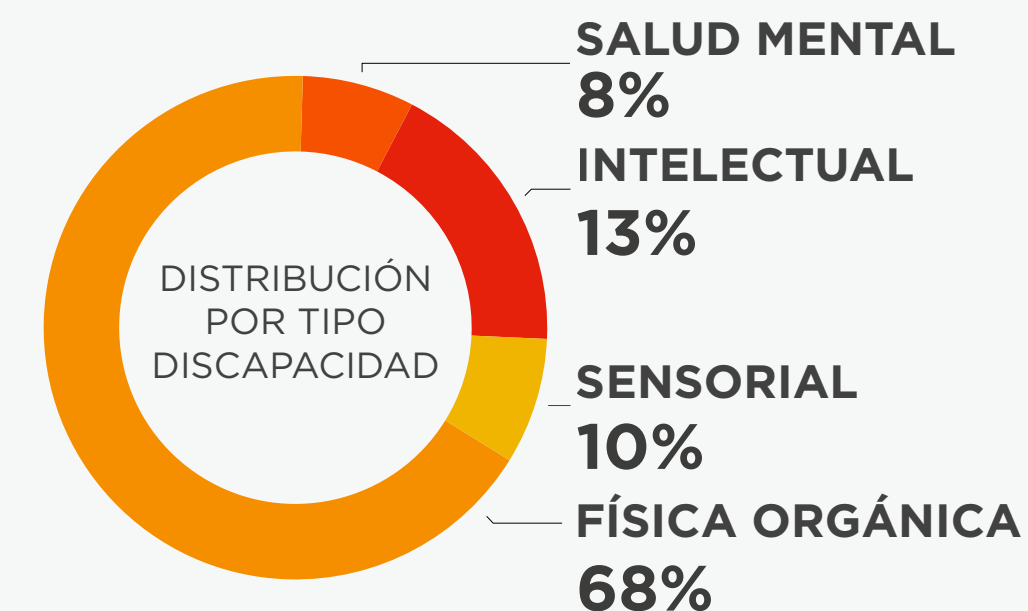
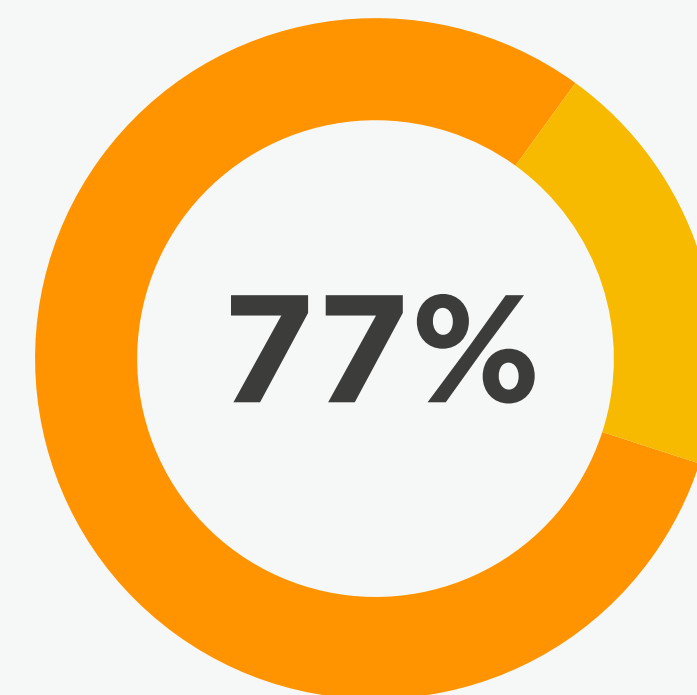


EVOLUCIÓN EMPLEOS ESTABLES



ANÁLISIS DE DISCAPACIDAD

Promedio de personas con discapacidad contratadas



PLANTILLA con ESPECIALES DIFICULTADES



*Según Real Decreto 469/2006 por el que se regulan las unidades de apoyo a la actividad profesional en el marco de los servicios de ajuste personal y social de los Centros Especiales de Empleo.

amiab



01

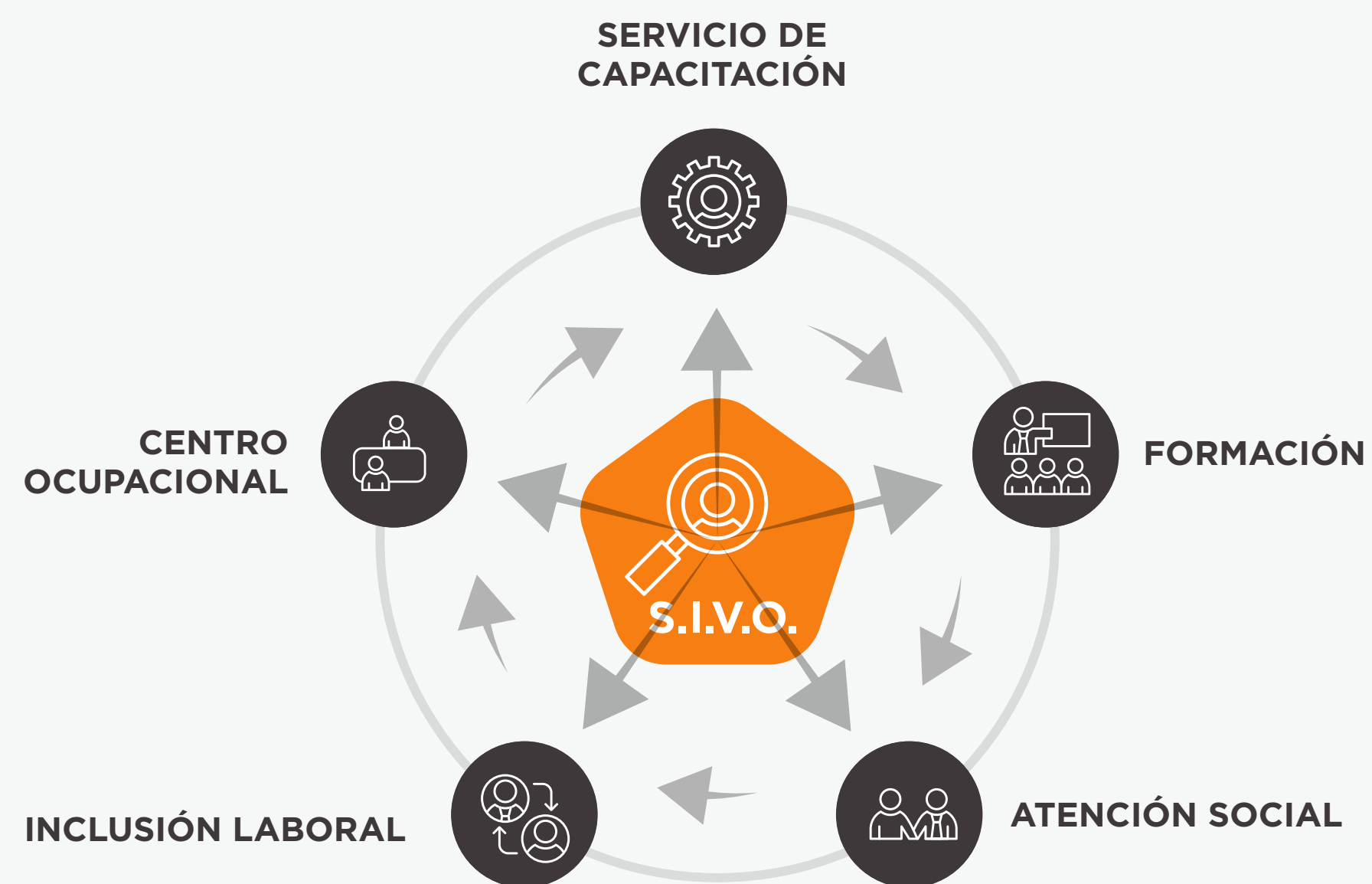
INCLUSIÓN LABORAL

Desde los equipos interdisciplinarios de **amiab** realizamos análisis individualizado centrado en la persona, respetando sus objetivos personales. Estamos presentes en todo el proceso de inclusión adecuando los servicios a las necesidades y etapas de la vida de la persona.



ITINERARIO DE INCLUSIÓN

S.I.V.O. Servicio de Información Valoración y Orientación



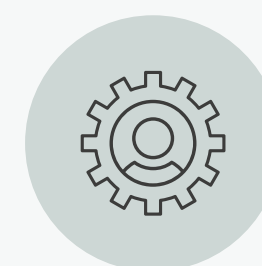
CENTRO OCUPACIONAL
PREALBORAL

40
PLAZAS



FORMACIÓN

24.258 HORAS DE
FORMACIÓN
22,03 % INSERCIÓN

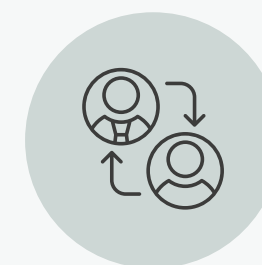


SERVICIO
DE CAPACITACIÓN

55
PLANES INDIVIDUALES



5.591
ACCIONES de
UNIDADES DE APOYO



INCLUSIÓN LABORAL

401+94*
INSERCIÓNES

*Empleo ordinario



ATENCIÓN SOCIAL

5.820
ACCIONES

INCLUSIÓN LABORAL

495

NUEVAS
INSERCIONES



94

PERSONAS INSERTADAS
LABORALMENTE
EMPLEO
ORDINARIO

3.407

PERSONAS
en PROCESO de
INCLUSIÓN

1.145

ÁMBITO
RURAL

↑ 42,6%
2021

Una cifra que cada año va creciendo gracias al trabajo de prospección laboral, sensibilización y capacitación. Con un especial esfuerzo por dar cobertura al ámbito rural.

PERSONAS con DISCAPACIDAD en PROCESO de INCLUSIÓN

SALUD MENTAL

577

INTELECTUAL

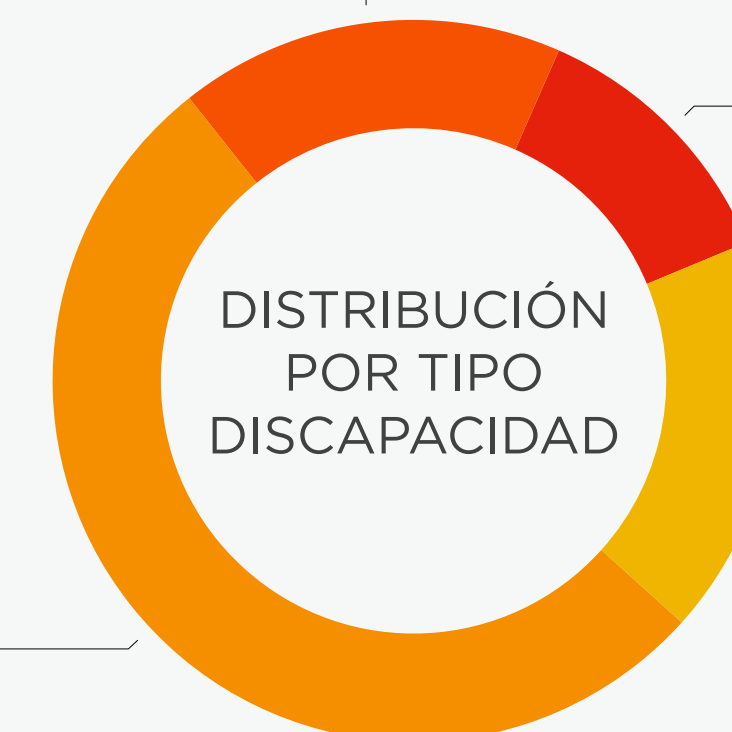
331

SENSORIAL

319

FÍSICA ORGÁNICA

1.899



PERSONAS en RIESGO DE EXCLUSIÓN SOCIAL
en PROCESO de INCLUSIÓN

281



INCLUSIÓN LABORAL

Programas de Inclusión laboral: Poises, IRPF, Caixa.

OBJETIVO: EL EMPLEO ORDINARIO

2.012	Personas orientadas
495	Inserciones en CEE y Empleo Ordinario
304	Ofertas gestionadas
201	Empresas visitadas/contactadas
84	Derivados a formación y formación finalizada
41	Acuerdos de colaboración
19	Talleres de mejora de competencias prelaborales



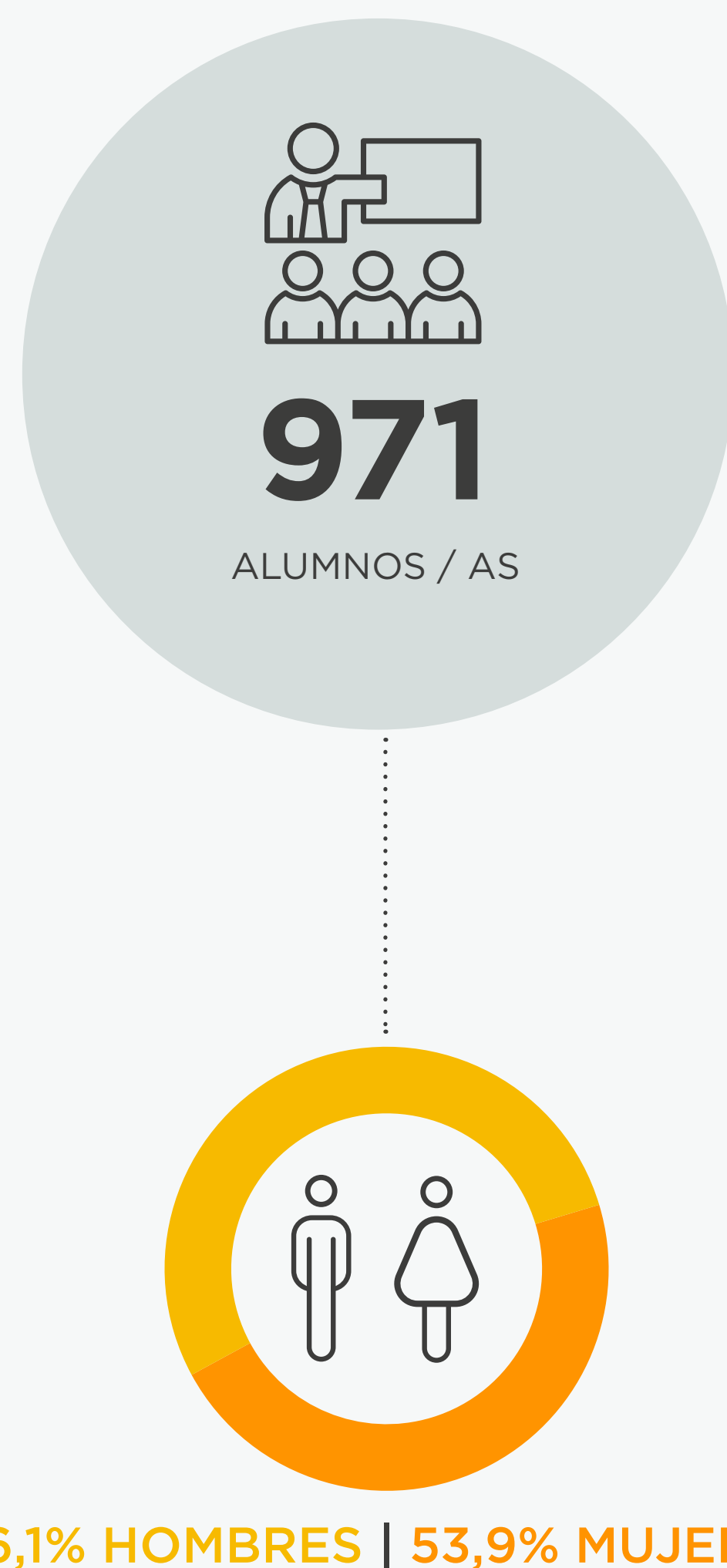


01.1

FORMACIÓN

FORMACIÓN

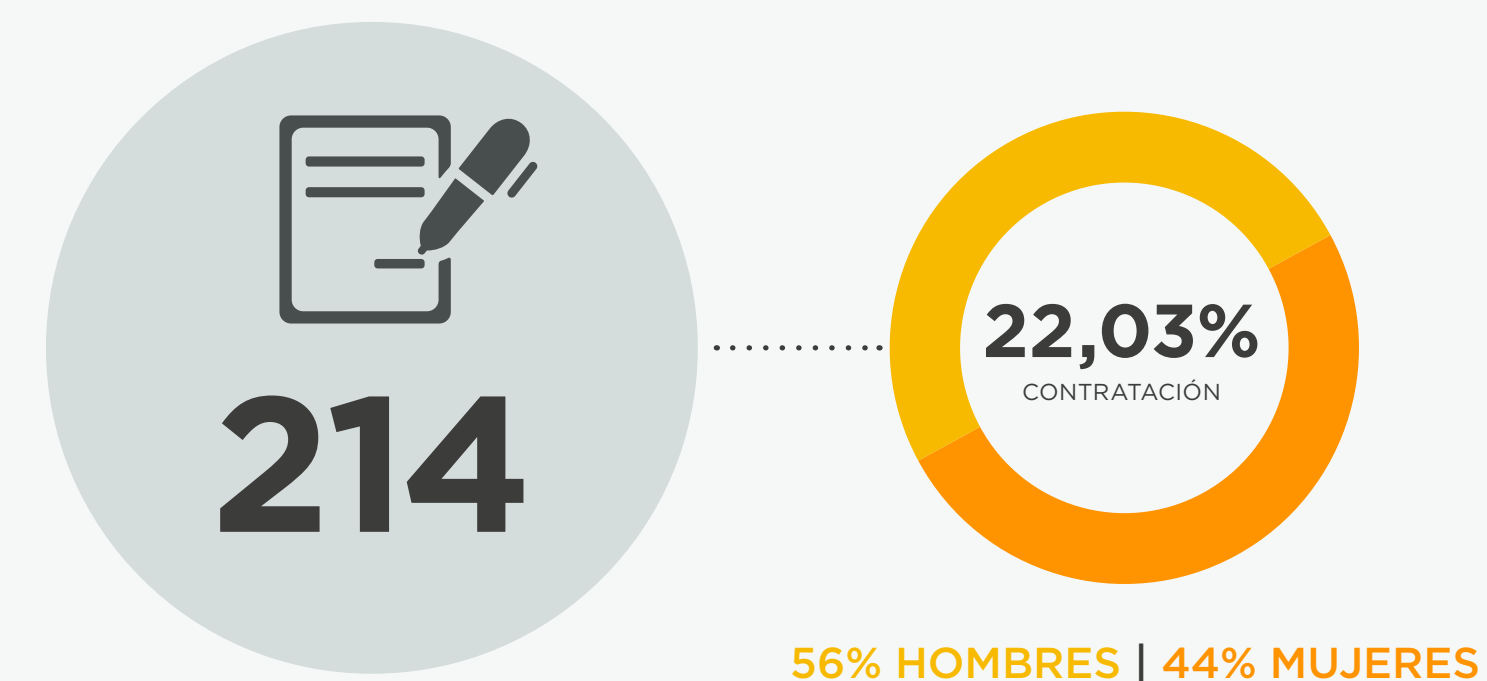
Formación para el empleo



FAMILIAS PROFESIONALES

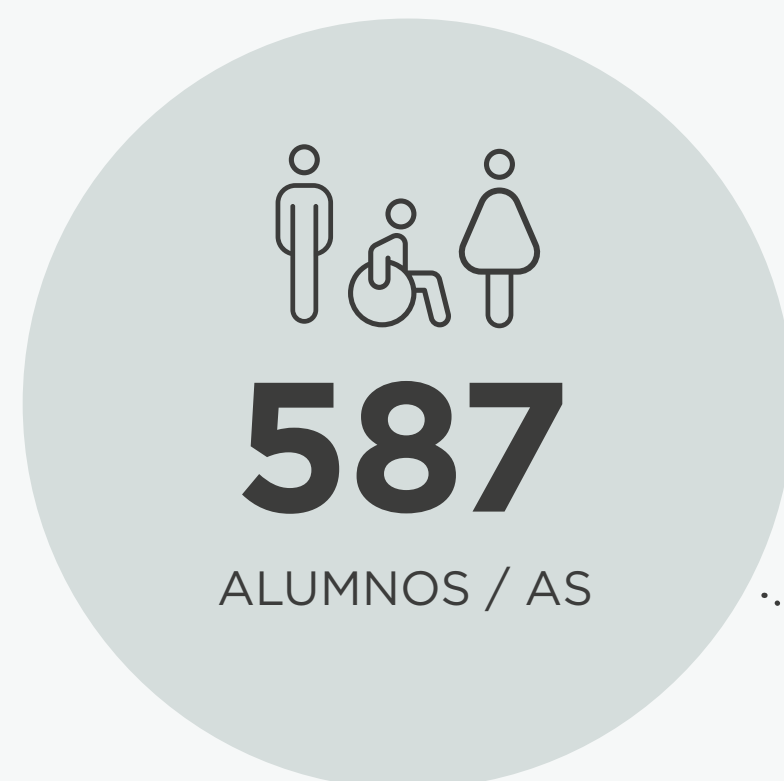
Agraria
Edificación y obra civil
Industrias alimentarias
Administración y gestión
Seguridad y medioambiente
Hostelería y turismo
Servicios socioculturales y a la comunidad
Electricidad y electrónica
Comercio y marketing
Informática y comunicaciones
Instalación y mantenimiento

CONTRATOS DIRECTOS



FORMACIÓN

Formación interna



51% HOMBRES | 49% MUJERES

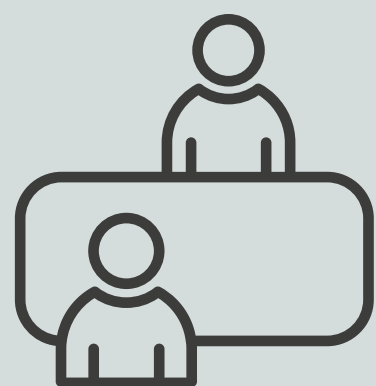
FAMILIAS PROFESIONALES




- Edificación y obra civil
- Administración y gestión
- Seguridad y medioambiente
- Servicios socioculturales y a la comunidad
- Electricidad y electrónica
- Comercio y marketing
- Informática y comunicaciones



Gestión de la Formación para otras Entidades



7.500
HORAS

 **59%**
2021

Proyectos POISES de la Fundación ONCE

- Mantenimiento y mejora de espacios urbanos
- Inclusión en la profesión turismo en la ciudad de Cuenca
- Nuevas tecnologías aplicadas al comercio
- Auxiliar de sala y actividades turísticas
- Atención al cliente y auxiliar de ventas on-line

Proyectos Uno A Uno POEJ

ACTIVIDADES FORMATIVAS:

- Actividades de venta
- Conserjería
- Marketing de productos y servicios turísticos online
- Ayudante tienda y asistencia a clientes online y en tienda
- Jardinería
- e-inclusión
- Operario-a de industria agroalimentaria
- Asistenta/e de gestión y organización de documentos y datos virtuales.



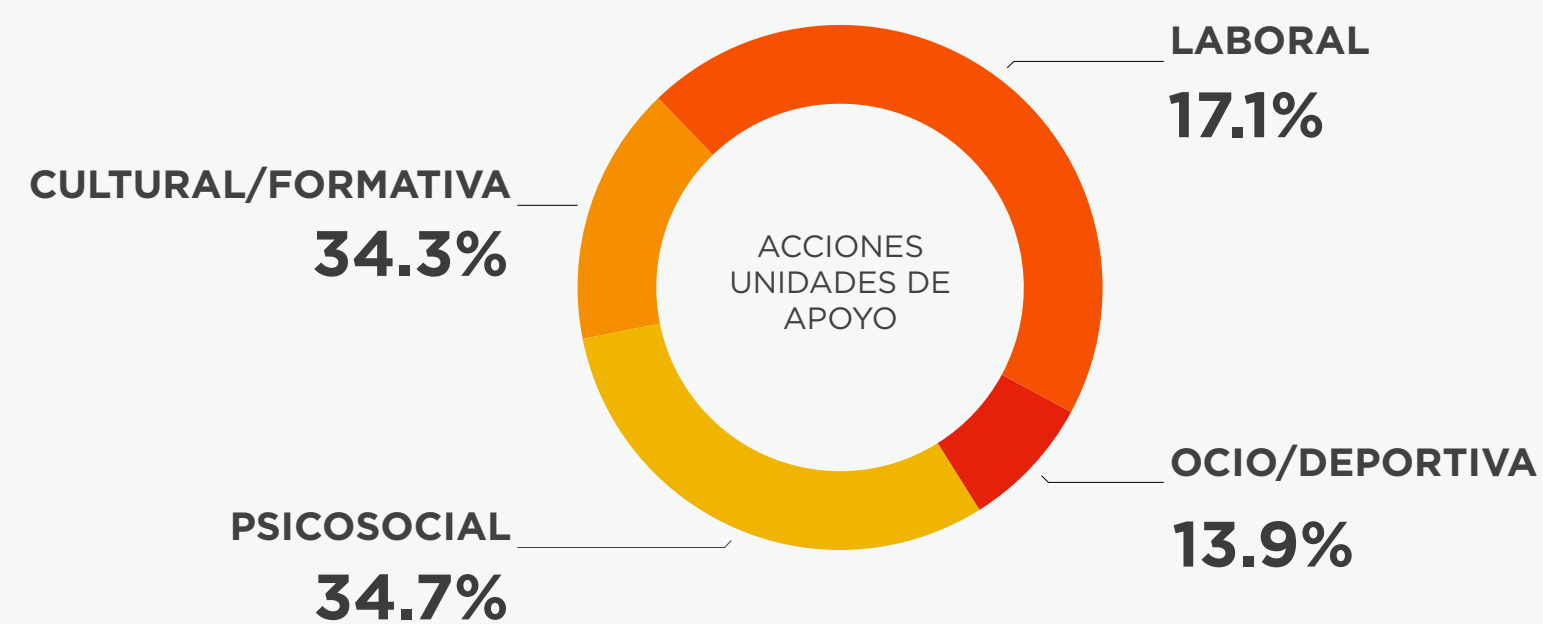
A modern office interior featuring glass partitions, desks with computers, and orange accents on columns and desks. The ceiling has a grid of recessed lighting. The overall aesthetic is clean and professional.

01.2

UNIDADES DE APOYO

UNIDADES DE APOYO

Las Unidades de Apoyo son equipos multiprofesionales, enmarcados dentro de los Servicios de Ajuste Personal y Social de los Centros Especiales de Empleo. Permiten ayudar a superar las barreras, obstáculos o dificultades que los trabajadores/as con discapacidad de dichos centros tienen en el proceso de incorporación a un puesto de trabajo, así como la permanencia, desarrollo y promoción.



Nuestra labor en la Unidad de Apoyo, no finaliza con la primera fase de acciones enfocadas al desarrollo personal, nuestro objetivo es hacer un seguimiento de estas personas, generando con ello un vínculo que les permita mantener su capacidad para mantenerse en el mercado laboral.

DESARROLLO E IMPLANTACIÓN DE PLANES DE TRANSICIÓN AL EMPLEO ORDINARIO EN amiab.



UNIDADES DE APOYO



1.940 ACCIONES PSICOSOCIALES

- Entrevista y seguimiento individual.
- Intervención psicológica, social y familiar.
- Atención en situación de crisis.
- Gestión del stress y gestión emocional.
- Derivación a servicios conveniados.
- Aceptación de la nueva situación.
- relacionada con la discapacidad.
- Conciliación vida personal y laboral.



954 ACCIONES ÁMBITO LABORAL

- Coordinación con Servicios Públicos de atención.
- Seguimiento laboral.
- Tutorización en el puesto de trabajo.
- Análisis del puesto de trabajo.
- Evaluación del desempeño laboral.
- Adaptación puesto persona.
- Explicación protocolo de trabajo específico.
- Resolución de conflictos en entorno laboral.
- Derivación a oferta de empleo.
- Búsqueda activa de empleo y promoción laboral.
- Transición al empleo ordinario.



1.918 ACCIONES ÁMBITO FORMATIVO

- Formación en Competencias Técnicas y Transversales.
- Información y orientación laboral/formativa.



779 ACCIONES ÁMBITO OCIO DEPORTIVO

- Fomento del deporte.
- Fomento de hábitos de vida saludable.
- Participación en eventos deportivos.
- Rutas km sin barreras (senderismo adaptado).
- Trabajo en equipo Recogida de alimentos.
- Video Forum y discapacidad.
- Eventos de socialización.





01.4

CENTRO OCUPACIONAL

CENTRO OCUPACIONAL_ALBACETE

Alineado con la visión de **amiab**, la persona en el centro, promovemos la autonomía social y laboral mediante planes de atención individualizada, que se desarrollan en un espacio reformado y reacondicionado, donde se realizan actividades y actuaciones que propician el desarrollo personal de los participantes. El hecho de convivir con el resto de actividades laborales de **amiab**, permite crecer en autonomía social.

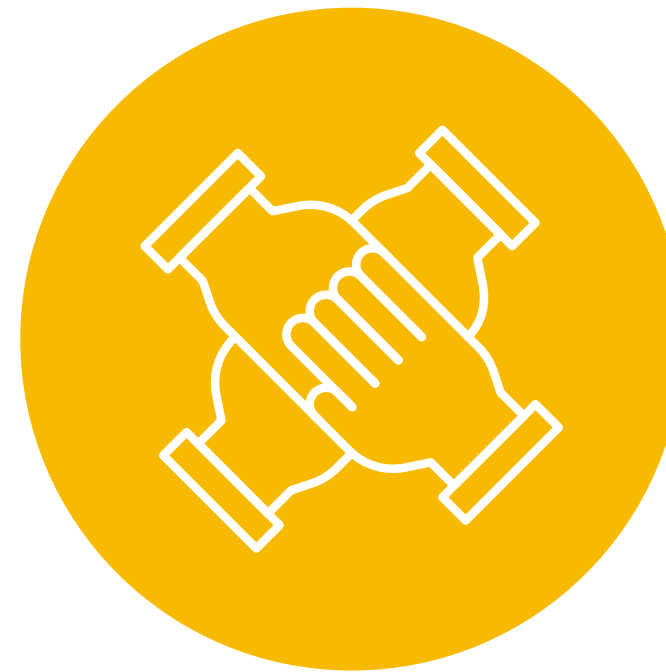
La escuela de padres nos permite trabajar de manera directa y coordinada con las familias.





36% AACC PSICOLOGÍA
24% AACC LABORALES Y FORMATIVAS
40% ATENCIÓN SOCIAL

 Intervención Familiar
ESCUELA DE PADRES



504 AACC PSICOLOGÍA

- Entrevistas
- Talleres
- Acompañamientos



335 AACC LABORALES Y FORMATIVAS

- Entrevistas
- Cursos de formación
- Visitas
- Talleres
- Sesiones individuales
- Empleo con apoyo



561 AACC SOCIALES

- Entrevistas
- Tramitaciones
- Revisiones de grado
- Solicitudes



01.4

SERVICIO
DE CAPACITACIÓN

SERVICIO DE CAPACITACIÓN

Consiste en aportar las herramientas necesarias para que las personas con discapacidad intelectual (PCDi) puedan desarrollar actividades en el entorno sociolaboral y en su comunidad de una forma más autónoma, desarrollando su autonomía personal, laboral y social.

En este servicio, y partiendo siempre desde el prisma de la Planificación centrada en la persona pretendemos mejorar la autonomía personal, laboral y social de las personas bajo unas premisas claras:

Trabajamos dos áreas claramente diferenciadas:

ÁREA PERSONAL Y SOCIAL

ÁREA LABORAL Y FORMACIÓN



- **Cuenca**
- **Villamalea**
- **Albacete**

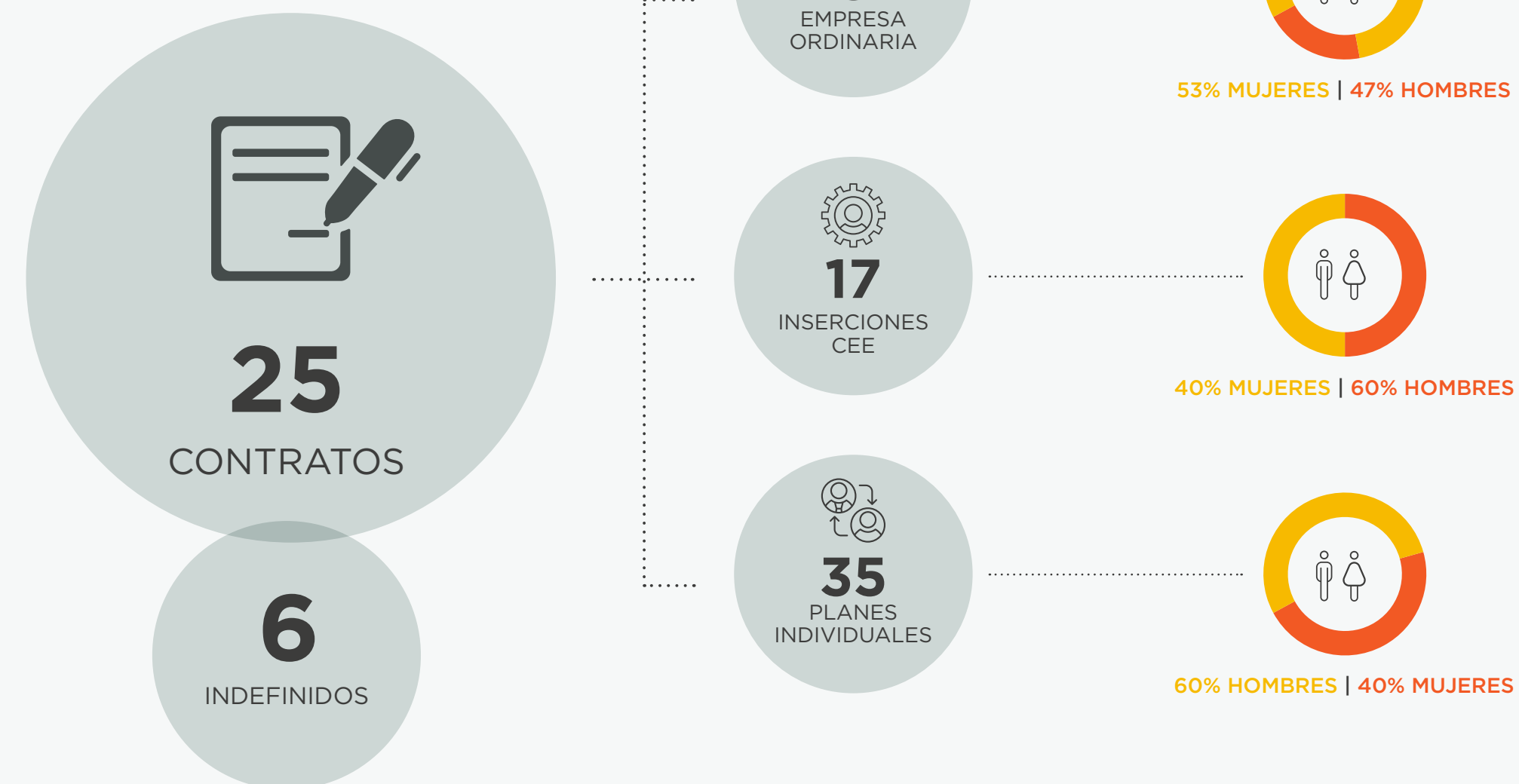


SERVICIO DE CAPACITACIÓN



SERVICIO DE CAPACITACIÓN

ALBACETE



SERVICIO DE CAPACITACIÓN

CUENCA





02

ÁREA DEPORTIVA

ÁREA DEPORTIVA

amiab apuesta por el deporte como elemento vertebrador a través del cual incluimos a las familias, trabajadores, trabajadoras y sociedad en general, promoviendo así la inclusión total.



ACTIVIDAD DEPORTIVA BSR amiab

Campeones CHAMPIONS CUP - Erfurt (Alemania).

Campeones de la Liga Nacional - Vélez Málaga.

Campeón XIX Campeonato Regional de Baloncesto en Silla de Ruedas de Castilla-La Mancha - Villahermosa.

Campeones VIII Trofeo Ciudad Albacete Diputación - Albacete.

Tercer clasificado Copa del Rey Baloncesto Silla Ruedas - Vélez Málaga.

OTROS PREMIOS Y RECONOCIMIENTOS.

Enrique Álvarez, presidente de la Federación Española FEDDF, entregó a BSR amiab Albacete el premio al “Mejor Club de la Temporada 2021-2022” durante la gala de presentación la marca BSR España.



ÁREA DEPORTIVA

DIFERENTES DISCIPLINAS DEPORTIVAS.

TIRO AL PLATO (Foso Olímpico) - Javier Herreros.

Ha competido en distintas pruebas de la Copa de España de Foso Olímpico organizadas por la Real Federación Española de Tiro olímpico, subiendo al podium en la mayoría de ellas. Vera (Almería) 3º clasificado. Trujillanos (Badajoz) 1º Clasificado. Campeonato Castilla-La Mancha 2º clasificado.

TENIS EN SILLA - Gabriel Teruel.

Ha competido en dos torneos organizados por la Real Federación Española de Tenis, Zaragoza y Albacete. Actualmente ocupa el puesto número 34º del ranking nacional.

PARABÁDMINTON - Juan Carlos Grimaldos, Jesus Garcia, Jose Luis Tornero, Juan Francisco, Jose Luis Povedano y Elena Verdú.

Este año ha sido el estreno en competición del club en la modalidad de parabádminton. Fue en la localidad granadina de Ogíjares donde se disputó una prueba del Circuito Nacional.

En dobles Juan Carlos Grimaldos y Jesús García obtuvieron el 4º puesto. En dobles inclusivo José Luis Tornero y Juan Francisco obtuvieron el 4º puesto. José Luis Povedano ganó dos partidos en individual, consiguiendo pasar segundo de grupo 4º de final.

CICLISMO ADAPTADO - Luis Antonio Cano.

San Martín de la Vega (Madrid) 1º Clasificado contrarreloj sub-23. XCM Las Torcas / Sisante (Cuenca) categoría élite 7º Clasificado. 6º puesto en la copa de España.

ATLETISMO ADAPTADO - Rafael Botello.

El balance de la temporada 2022 ha sido muy bueno. Consiguiendo la victoria en las maratones de Madrid, Melilla, Barcelona y Maspalomas y también en las media maratones de Sevilla y Los Palacios.

Además, de hacer pódium en los 10 kilómetros de Manchester, la Grandmas Marathon en Duluth y la Media Maratón de Nueva York. Y también logró un sexto puesto en la mítica Maratón de Boston.



ÁREA DEPORTIVA

BALONCESTO SILLA DE RUEDAS - BSR amiab Puertollano.

El BSR amiab Puertollano ascendió a Primera División tras vencer la final de la fase de ascenso a Cludemi Almería por un contundente 73-55. El conjunto minero cumplió así el objetivo marcado a principio de temporada.

ESCUELAS DEPORTIVAS

Promovemos la práctica del deporte adaptado a través de nuestras escuelas y competiciones deportivas, en las que han participado 50 personas

ESCUELA DEPORTIVA ALBACETE.

Se realizaron actividades deportivas inclusivas como son el baloncesto en silla de ruedas, parabadminton, fútbol sala y boccia por 15 personas.

ESCUELA DEPORTIVA CUENCA.

En el primer año de esta escuela se realizaron actividades deportivas adaptadas a 16 personas.

BALONCESTO

FÚTBOL

CURLIN

PIRAGÜISMO

BOCCIA

ESQUÍ

BADMINTON

ATLETISMO

OTRAS ACTIVIDADES.

Participación: en diferentes actividades de deporte inclusivo Jornadas desarrolladas en centro educativos, con cerca de 1000 estudiantes se han visto beneficiados

Promovemos la práctica del deporte adaptado a través de nuestras escuelas y competiciones deportivas, en las que han participado más de X personas.



II CARRERA NOCTURNA por la Inclusión

Retomamos, la Carrera Nocturna por la inclusión después de dos años sin poder organizarla debido a la pandemia. Se realizó 30 de septiembre tuvo una gran acogida.

La carrera ha transcurrido por un recorrido urbano de en el que ha convivido el deporte, la inclusión y las ganas de pasarlo bien.



II CARRERA NOCTURNA POR LA INCLUSIÓN amiab

20:00h.
30 SEP 2022
PARQUE LINEAL
Frente Fábrica de Harinas

GENERAL
5 kms / 6€
INFANTIL
800 mts / 3€

INSCRIPCIONES:
www.atletaspopulares.es
Oficinas amiab

ORGANIZA
AMIAB 35 años

AYUNTAMIENTO ALBACETE
DIPUTACIÓN DE ALBACETE
SOLISS
IBERDROLA
CEPEP

700 PARTICIPANTES

5 Kms ADULTOS

800 Mts INFANTIL



03

ACCIONES DE
SENSIBILIZACIÓN

INCLUSIÓN | IGUALDAD | MEDIOAMBIENTAL

Programas de radio. HISTORIAS HUMANAS

Durante el 2022 se ha realizado en formato entrevista, una serie de programas en cadenas de radio generalistas.

En estos programas se ha dado voz a los protagonistas, que a través de sus historias personales han transmitido al público general su experiencia vital con la entidad ,y como esta ha sido parte fundamental y agente del su desarrollo personal.

Con estos programas buscamos la sensibilización del colectivo de personas con discapacidad y el esfuerzo diario de la entidad en su proceso de inclusión.

Con esta acción se ha evidenciado, la capacidad labora y de superación de cada una de las personas que conforman esta entidad. las áreas que se han involucrado hasta el moemnto han sido **Deporte, Servicio de Capacitación, Formación y empleo, Medioambiente, Facility Servicies, Manipulaos industriales, Lavandería industrial.**

Cada tiene una historia que contar, apostamos por seguir dando a conocer, a través de historias de superación, **nuestra visión:**

“Ser un recurso de referencia que contribuya a una sociedad que garantice la participación activa de las personas”



Gala anual XXIV PREMIOS DE INCLUSIÓN SOCIAL 2022 Albacete



La gala de entrega de los XXIV Premios Inclusión Social' de Amiab estuvo marcada por la emotividad y las ganas de seguir trabajando en favor de las personas con discapacidad.

En esta edición se reconoció la labor de las siguientes entidades:

PREMIO INSTITUCIÓN COLABORADORA
Consejería de Educación, Cultura y Deportes JCCM

PREMIO A LA COMUNICACIÓN
Álvaro Sáenz

PREMIO EMPRESA COLABORADORA
REPETCO

PREMIO ENTIDAD SOLIDARIA
Fundación Orange

MENCIÓN ESPECIAL:
D. Florián Godes



PREMIOS DE INCLUSIÓN SOCIAL 2022 Puertollano

La gala de entrega de los XXIV Premios Inclusión Social' de **amiab** estuvo marcada por la emotividad y las ganas de seguir trabajando en favor de las personas con discapacidad.

En esta edición se reconoció la labor de las siguientes entidades:

PREMIO ADMINISTRACIÓN COLABORADORA
Excelentísima Diputación de Ciudad Real

PREMIO ENTIDAD LOCAL COLABORADORA
Oficina de Empleo de Puertollano

PREMIO EMPRESA COLABORADORA
Feriberia

PREMIO LOLI GIJÓN. Trabajo y superación
Sergio Gijón



ACCIONES DE SENSIBILIZACIÓN | INCLUSIÓN



En esta edición **amiab** consolida nuestro certamen dándole un ámbito internacional. A destacar la alta participación de América Latina.

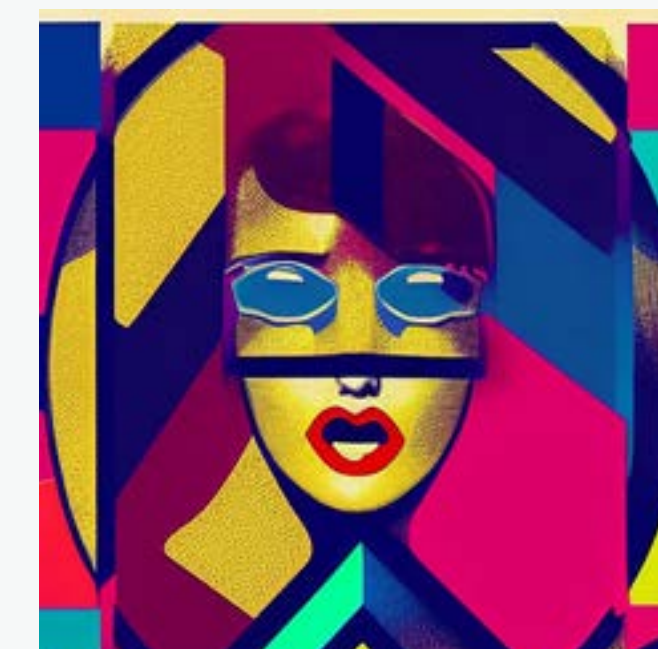
Como novedad hemos contado como jurado con la colaboración de AFAEPS, aportando con ello su visión del colectivo de la salud mental.

CERTAMEN INTERNACIONAL DE ARTE

El arte, es una de las herramientas que **amiab** ofrece para mostrar la realidad que viven personas con discapacidad y el objetivo de este es la total Inclusión de dichas personas y sensibilizar a la sociedad de dichas barreras y así poder superarlas. La temática de este año es “ **Deporte y Discapacidad, Empleo y Discapacidad, Vida cotidiana y Discapacidad = LA INCLUSIÓN**”.



PREMIO FOTOGRAFÍA
Daniel music
Javier Arcenillas



PREMIO ILUSTRACIÓN
Camino rosazul
Silvia Viana



PREMIO PINTURA
La visión del corazón
Carlos Beltrán

ARTE SIN BARRERAS
DEL 29 NOV AL 14 DE DIC 2022
CASA DE LA CULTURA JOSÉ SARAMAGO
ALBACETE

XXI CERTAMEN INTERNACIONAL DE PINTURA / ILUSTRACIÓN & FOTOGRAFÍA DIGITAL

gaviota amiab 35 Ayuntamiento ALBACETE Diputación de Albacete Castilla-La Mancha

XXI EDICIÓN
200
PARTICIPANTES



ACCIONES DE SENSIBILIZACIÓN | IGUALDAD

amiab persigue mejorar la igualdad real y efectiva entre hombres y mujeres en el ámbito laboral, mediante la adopción de medidas concretas que permitan eliminar la discriminación de género y promover la igualdad de trato y oportunidades.

En **amiab** disponemos de 11 **Plan de igualdad**.

Contamos con un **Protocolo de prevención del acoso sexual** y por razón de sexo en el ámbito laboral, dirigidos al conjunto de las plantillas de **amiab**.



Desde las unidades de apoyo y los servicios de atención social de **amiab** atendemos, mediante la metodología centrada en la persona, al atender a mujeres víctimas de violencia de género.

amiab recibe el Certificado para “Empresas y Equipos que apuestan por la Igualdad Laboral, este reconocimiento destaca su contribución al establecimiento de políticas de igualdad en el ámbito laboral.

Hemos puesto en marcha el protocolo de Conciliación familiar, personal y laboral.



ACCIONES DE SENSIBILIZACIÓN | MEDIOAMBIENTAL

En **amiab** estamos seguros de que el compromiso con el medio ambiente y la sociedad debe nacer desde los diferentes sectores de la población: hogares, aulas, asociaciones ciudadanas, comercios e instituciones son sectores donde es necesario incorporar la visión medioambiental y la conciencia social.



ACCIONES DE SENSIBILIZACIÓN | MEDIOAMBIENTAL

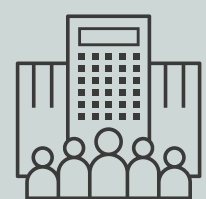


Charlas de sensibilización

11

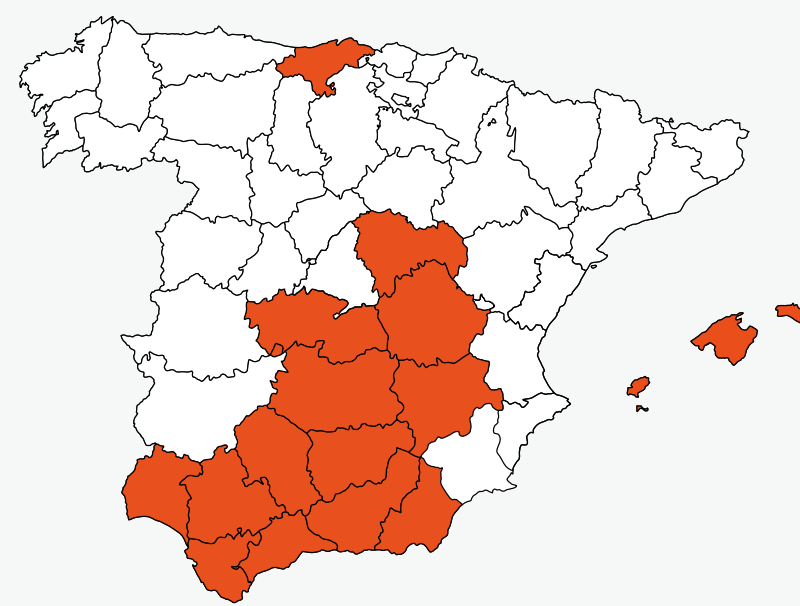
Personas sensibilizadas

235



Kg de RAEE y pilas recogidos

900



Comunidades autónomas

**Andalucía
Baleares
Cantabria
Castilla-La Mancha**



ACCIONES DE SENSIBILIZACIÓN | MEDIOAMBIENTAL

amiab contribuye a la divulgación por el desarrollo sostenible y el impulso de la economía circular a través del arte y la cultura, a través de **CirculArt II Edición.**

El Certamen de Artes plásticas CirculArt, organizado por European Recycling Platform (ERP), nace con la vocación de contribuir a la divulgación medioambiental, el desarrollo sostenible y el impulso de la economía circular a través del arte y la cultura. Queremos convertirnos en un espacio de referencia para despertar, desde las artes plásticas, una visión transformadora de la sociedad, que impulse el cambio hacia la economía circular.



PRIMER PREMIO

Obra

Crecer

Autora

Noemí Montero López



ACCIONES DE SENSIBILIZACIÓN | MEDIOAMBIENTAL

Para **amiab** es muy importante la sensibilización medioambiental, de ahí que hagamos extensivo al total de la plantilla, para ello hemos desarrollado las siguientes acciones:

Celebración día del Reciclaje

Para celebrar este día han realizado una visita a la planta de reciclaje (RAEEs, Aceite, Plástico) con los compañeros y compañeras del servicio de Capacitación y del Centro Ocupacional de **amiab**.

En esta visita se les explicó las tareas que se realizan en dicha planta. Además, todos los usuarios llevaron algo para reciclar y posteriormente se realizó un sorteo de un juego hecho de madera procedente de bosques sostenibles.

Celebración del día Mundial del Medioambiente

Visita al Aula de la Naturaleza en el Parque Abelardo Sánchez.

Visita al Ecoparque de Albacete.

Taller de manualidad con material reciclado.

Concurso de manualidades y dibujo.

Celebración de la Semana Europea de la Prevención de Residuos

Yincana con los usuarios del Centro Ocupacional

Proyectos en materia de consumo responsable

Talleres de creación de jardineras.

Semana europea de la prevención de residuos

Talleres de creación de marcos de fotos.

Semana Circular de Castilla-La Mancha

Repara y RAEEstrena. Taller itinerante de reparación de RAEE en Cuenca





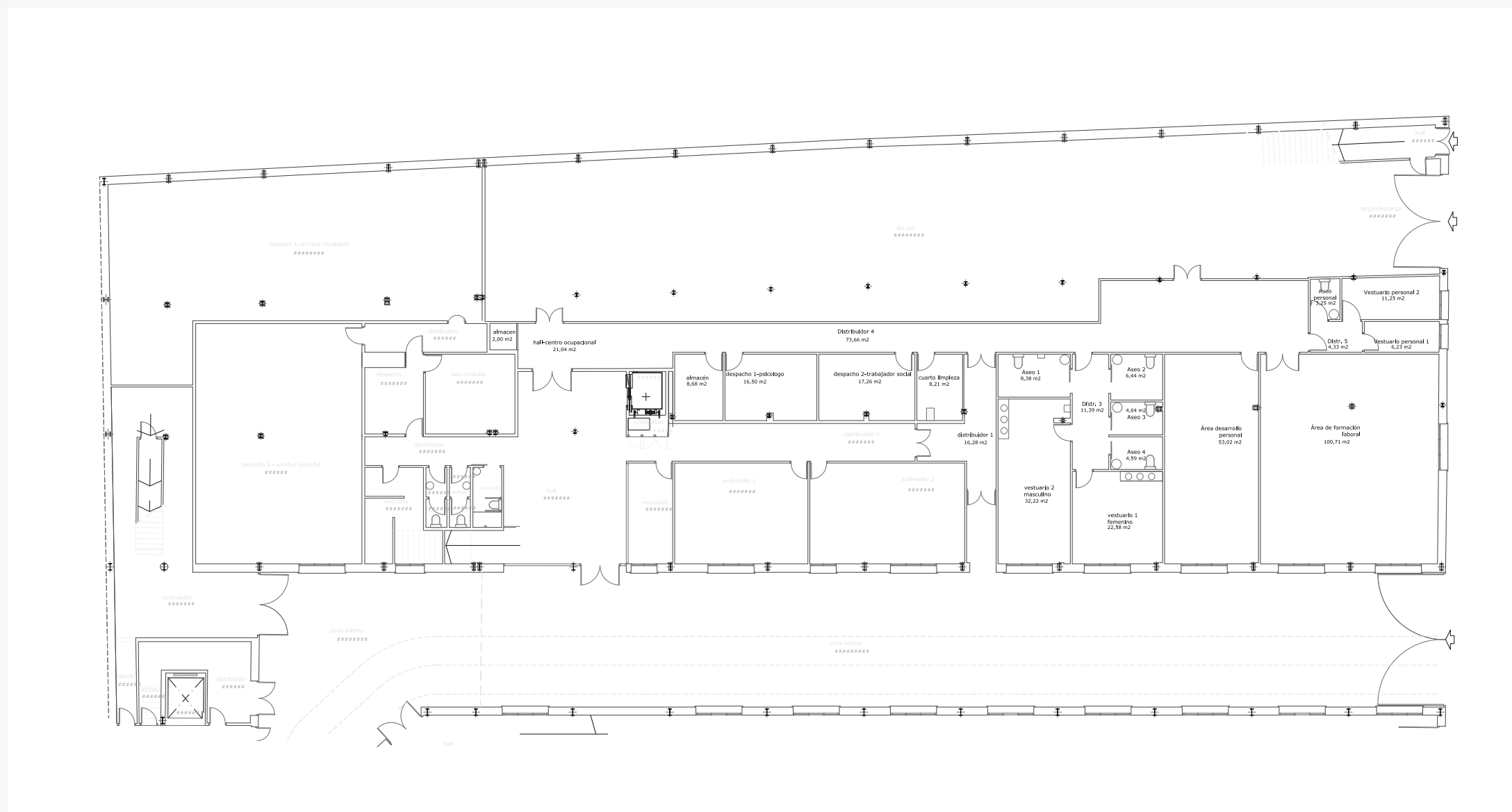
04

NUEVAS INSTALACIONES

NUEVAS INSTALACIONES

amiab inaugura su nuevo Centro de Villamalea.

El proyecto de creación de este centro de Intervención Social nació en 2017 como respuesta a la necesidad planteada por las personas con discapacidad en la Comarca de la Manchuela. Se creó mediante una cesión de 902 metros de una nave industrial propiedad del Ayuntamiento de Villamalea en 2018. Durante 2019 y 2020 se realizaron las obras de adecuación del mismo y a lo largo de 2021 comenzó su funcionamiento con proyectos de Formación, Servicio de Capacitación de la Consejería de Bienestar Social, Aula Edyta, Proyecto IRPF de empoderamiento de unidades de convivencia con discapacidad en zonas rurales y el Proyecto Capacita2.0 de la Fundación "la Caixa".





05

COLABORADORES

COLABORADORES INSTITUCIONALES



COLABORADORES PRIVADOS



ENTIDADES SOCIALES







Entidad Asociativa Nacional de
Economía Social declarada de Utilidad Pública.